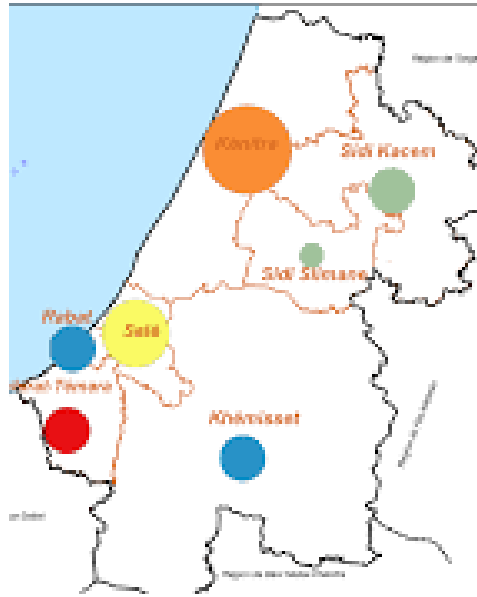


الخرائط الموضوعاتية والتحليلية

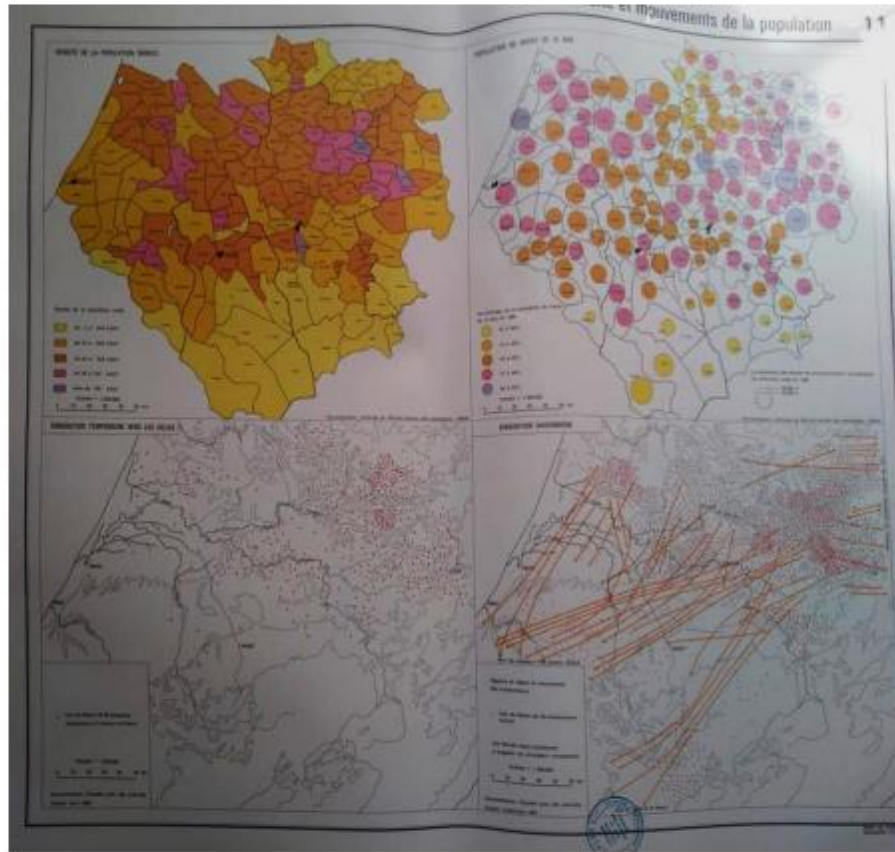


الحصة 6-7

III. دراسة نماذج من الخرائط الموضوعاتية (الطبيعية،

البشرية، الاقتصادية...):

سنتطرق في هذه الحصة إلى مجموعة من النماذج من لوحات من أطلس حوض سبو، والتي ستسمح لنا بتثبيت مكتسباتنا حول طبيعة المركبات وأنواع الرموز الملائمة لتمثيل كل ظاهرة جغرافية، بالإضافة إلى التعرف أكثر على الفرق بين الخرائط الموضوعاتية والتحليلية.

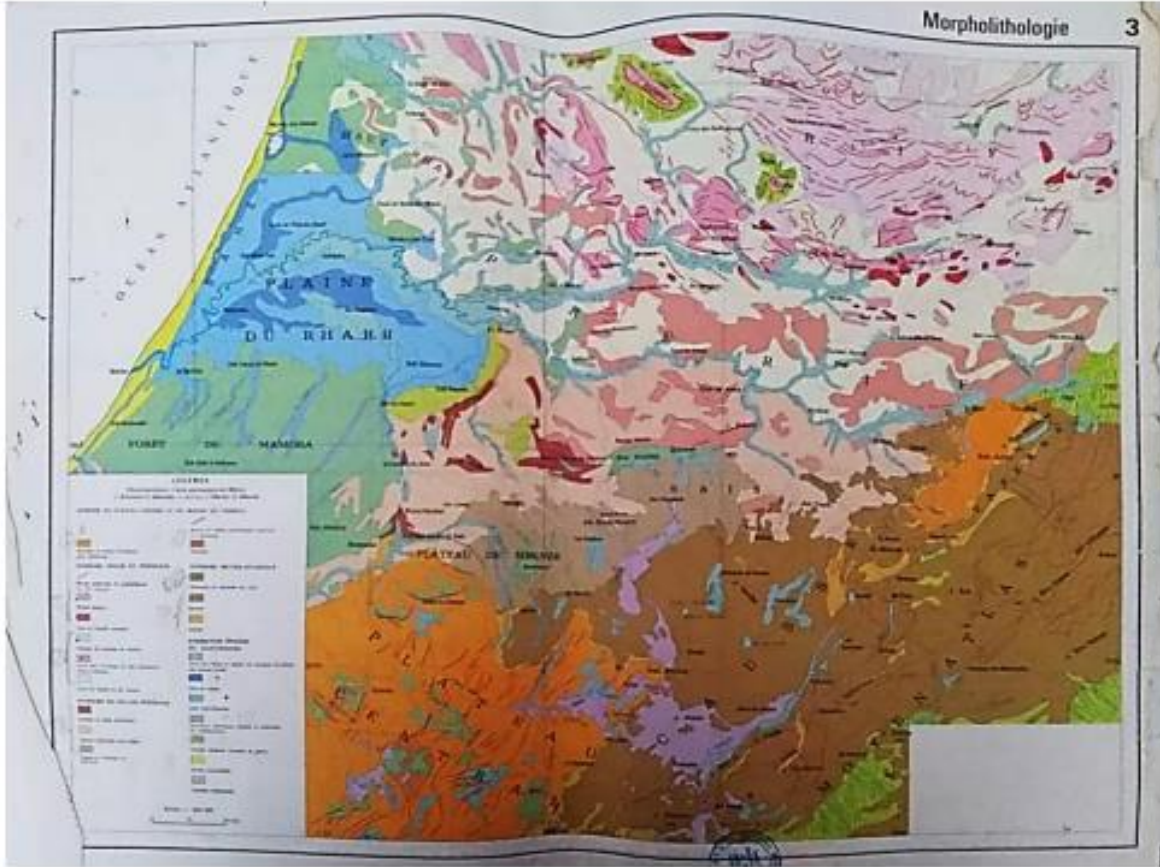


المصدر: أطلس حوض سبو

اللوحة رقم 11: توزيع الكثافة وحركية السكان

نوع الخريطة	رقم اللوحة	تحديد الثابت	تحديد المركبات	تحديد الرموز	تحديد المتغيرات البصرية
خريطة موضوعية	اللوحة رقم 11 الخريطة رقم 1	توزيع الكثافة السكانية بحوض سبو سنة 1960	م.جغرافية: تتمثل في خريطة حوض سبو م.كمية: تتمثل في الأعداد التي تمثل الكثافة السكانية حسب كل جماعة م.توزيعية: أعلى كثافة سجلت أكثر من 120ن/كلم ² وأدنى كثافة تراوحت ما بين 25 و5ن/كلم ² في جماعات أخرى. إذن هناك جماعات تعرف كثافات مرتفعة وأخرى متوسطة وأخرى ضعيفة	- الرمز النقطي: يمثل المراكز الحضرية - الرمز الخطي: يمثل حدود الجماعات والمجاري المائية - الرمز المساحي: يعبر عن كثافة السكان الريفيون داخل كل جماعة	- الشكل: يمثل رموز المراكز الحضرية (رمز نقطي) - الشكل: مثل المجاري المائية وحدود الجماعات (رمز خطي) - اللون: يمثل الكثافة السكانية للجماعات. لكن ليس هناك قيمة اللون أي تدرج في لون واحد
خريطة موضوعية	اللوحة رقم 11 الخريطة رقم 2	توزيع السكان أقل من 15 سنة بحوض سبو	م.جغرافية: تتمثل في خريطة حوض سبو م.كمية: تتمثل في عدد السكان لكل جماعة قروية سنة 1960 م.نوعية: تتمثل في نسبة السكان أقل من 15 سنة: الفئة العمرية	- الرمز النقطي: يتمثل في: * تمثيل المراكز الحضرية؛ * الدوائر التي تعبر عن مجموع السكان لكل جماعة قروية. - الرمز الخطي: يتمثل: * حدود الجماعات؛ * المجاري المائية - الرمز المساحي: بوضع تفاوت نسبة السكان الأقل من 15 سنة حسب كل جماعة قروية	- الشكل: يتمثل في: * الرموز التي تمثل المراكز الحضرية؛ * الدوائر التي تمثل التي تعبر عن مجموع سكان الجماعات القروية. - الحجم أو المقاس: يظهر من اختلاف حجم الدوائر الذي يعبر عن مجموع السكان الريفيين حسب كل مجموعة - اللون: يمثل نسبة السكان أقل من 15 سنة داخل مجموع عدد السكان لكل جماعة قروية سنة 1960
خريطة موضوعية	اللوحة رقم 11 الخريطة رقم 3	الهجرة المؤقتة نحو المدن بحوض سبو	م.جغرافية: تتمثل في خريطة حوض سبو م.كمية: تتمثل في مناطق انطلاق المهاجرين المؤقتين	- الرمز النقطي: يتمثل في نقطة انطلاق المهاجرين المؤقتين داخل المغرب. - الرمز الخطي: يتمثل في المجاري المائية - الرمز المساحي: يعبر عن الارتفاعات (نوع التضاريس عن طريق خطوط التسوية)	- الشكل: يتمثل من خلال الرمز النقطي الذي هو نقطة أو دائرة صغيرة تعبر عن 50 مهاجر سنويا. (تسمى نقطة التوزين)

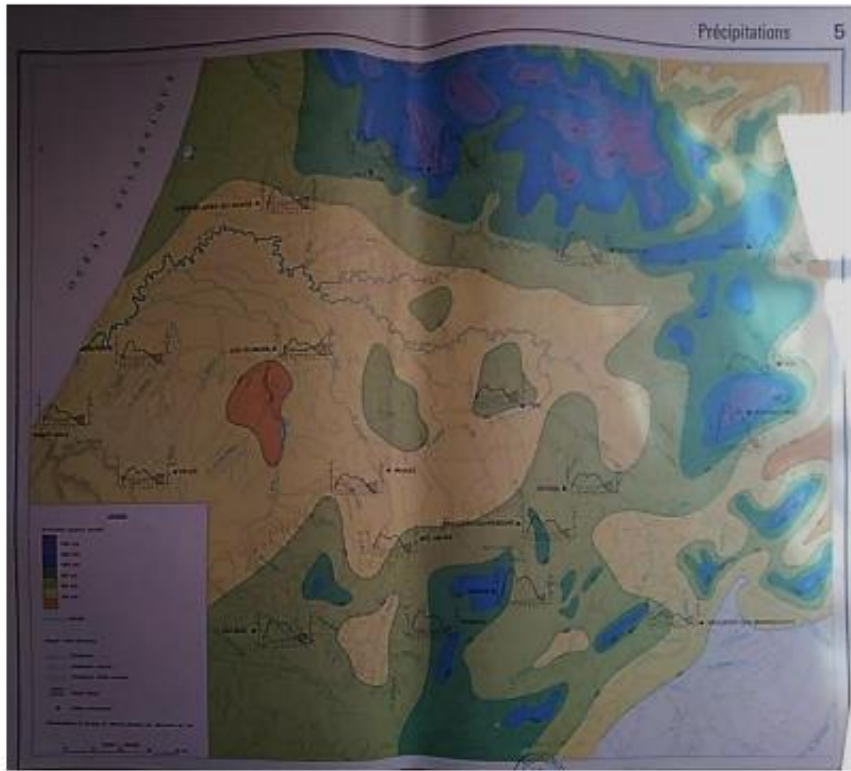
نوع الخريطة	رقم اللوحة	تعبئة التابيت	تعبئة المراكبات	تعبئة الرموز	تعبئة المفاتيح البصرية
نوع الخريطة خريطة موزون عاشرية	اللوحة رقم 2	ارتفاعات حوض سبو	محط القبة؛ خريطة حوض سبو مركبة؛ عدد ارتفاعات بالحوض هيدروغرافية؛ تمثل في أنواع المراكز الحضرية هيدروغرافية؛ أنواع الشبكة الطوقية هيدروغرافية؛ أنواع الشبكة المائية؛ أبار رئيسية وأخرى ثانوية هيدروغرافية؛ ارتفاعات مهمة تتجاوز 3000 متر وأخرى متوسطة وأخرى ضعيفة أقل من 50 متر.	- ربط نظري؛ يمثل في توزيع المراكز الحضرية - ربط خطي؛ يمثل في توزيع الشبكة الطوقية - ربط خطي؛ يمثل في توزيع الشبكة المائية - ربط مساحي؛ يمثل في توزيع الارتفاعات المختلفة بالحوض	- الشكل؛ يمثل في الموائر التي تعبر عن توزيع المراكز الحضرية - المقاس؛ هذه الموائر تتعرض للمقاس، مدن كبيرة ومتوسطة وصغيرة - الشكل؛ يمثل في الشبكة المائية - المقاس؛ تتعرض الشبكة المائية للمقاس (أبار رئيسية وأخرى ثانوية) - الشكل؛ يمثل في شبكة الطرق - المقاس؛ تتعرض شبكة الطرق للمقاس؛ طرق رئيسية وأخرى ثانوية - اللون؛ يعبر عن أنواع الارتفاعات بالحوض (ليست هناك قيمة للون)



المصدر: أطلس حوض سبو

اللوحة رقم 3: خريطة مرفوضخارية لحوض سبو

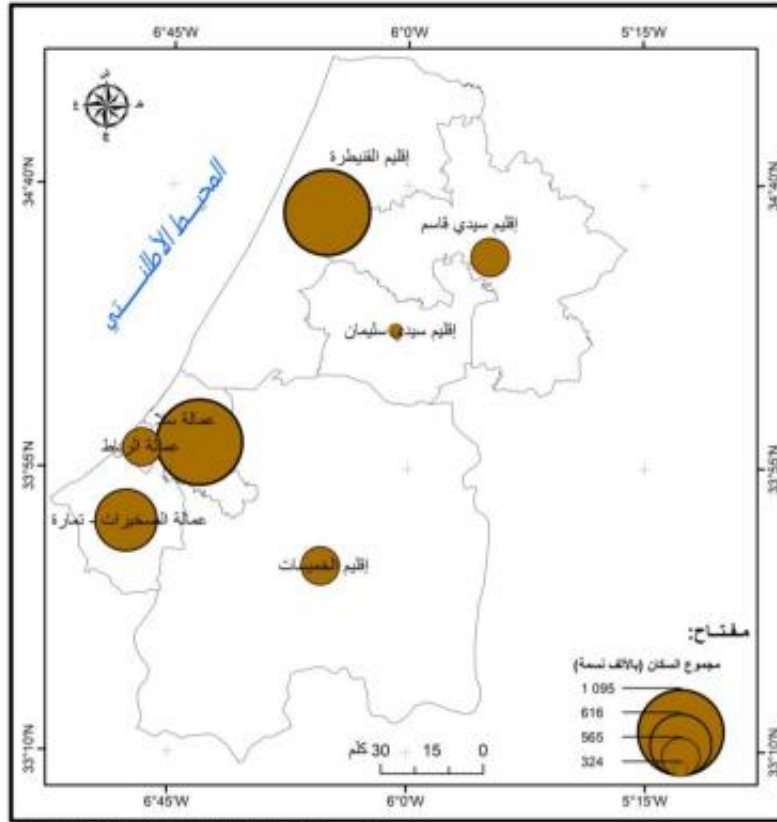
تحديد المتغيرات البصرية	تحديد الرموز	تحديد المركبات	تحديد الثابت	رقم اللوحة	نوع الخريطة
<p>- الشكل: يظهر من خلال تمثيل الشبكة المائية (رمز خطي)</p> <p>- المقاس: أو الحجم: يتمثل في أودية رئيسية وأخرى ثانوية</p> <p>- اللون: ألوان متباينة تعبر عن أنواع الصخور المكونة للحوض (ليست هناك قيمة اللون أي التدرج في اللون)</p>	<p>- رمز خطي: الشبكة المائية</p> <p>- رمز مساحي: يعبر عن مختلف الطبقات الصخرية</p> <p>- رمز مساحي: يتمثل في أنواع الارتفاعات المكونة للحوض</p>	<p>م. جغرافية: تتمثل في خريطة حوض سبو</p> <p>م. نوعية: تتمثل في ارتفاعات الحوض وذلك من خلال خطوط التسوية</p> <p>م. نوعية: تتمثل في نوع الشبكة المائية أودية رئيسية وأخرى ثانوية</p> <p>م. نوعية: أنواع الطبقات الصخرية بالحوض</p> <p>م. ترتيبية: ترتيب الأزمنة الجيولوجية</p>	<p>طبيعة البنية الصخرية بحوض سبو</p>	اللوحة رقم 3	خريطة موضوعاتية



المصدر: أطلس حوض سبو

اللوحة رقم 5: خريطة توزيع التساقطات بحوض سبو

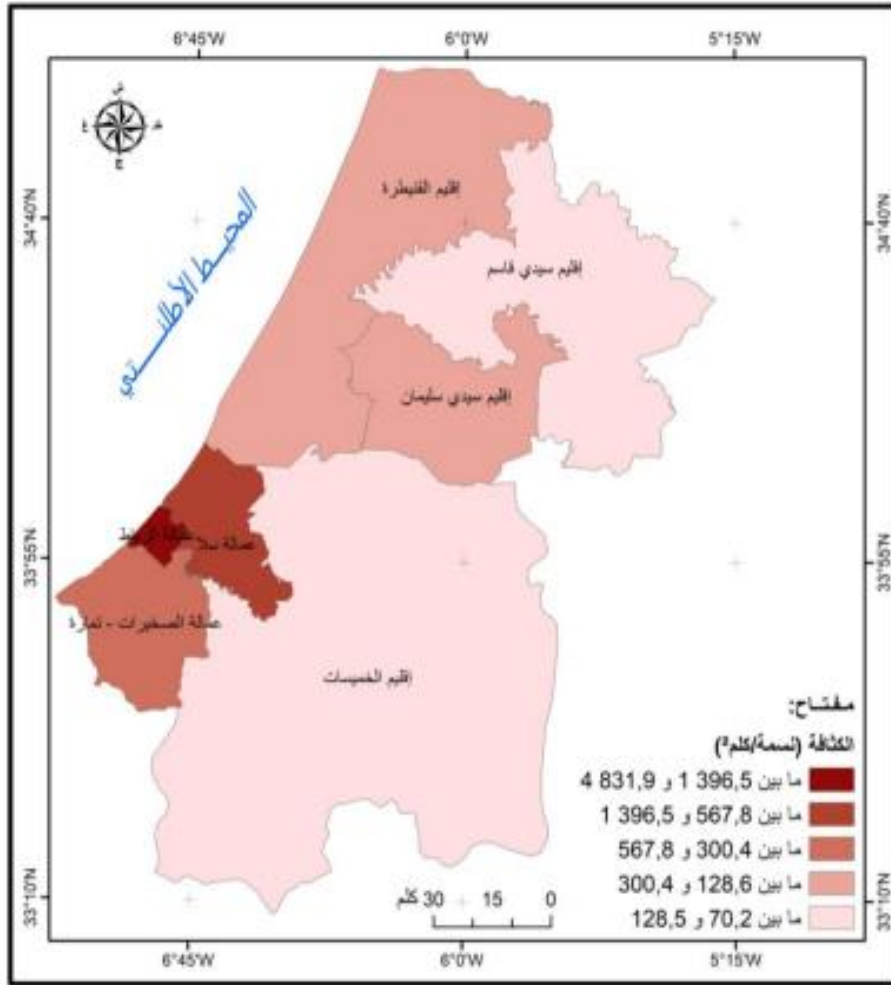
نوع الخريطة	رقم اللوحة	تحديد الثابت	تحديد المركبات	تحديد الرموز	تحديد المتغيرات البصرية
نوع الخريطة مناطقية	اللوحة رقم 5	توزيع التماثلات بحوض سبو	م. جغرافية: حوض سبو م. نوعية: أنواع الارتفاعات بحوض سبو من خلال خطوط التسوية م. نوعية: أنواع الشبكة المائية: أنهار رئيسية وأودية ثانوية م. نوعية: أنواع الفصول المعبر عنها بخانة الهاشورات (انظر المفتح) م. نوعية: تتمثل في الدليل التماثلي الحراري المعبر عنه بخطوط تم تقسيمها إلى 3 أنواع (المفتح)	- الرمز النقطي: يتجلى في محطات الرصد يتمثل في توزيع المراكز الحضرية - الرمز النقطي: يتجلى في المباني التي تعبر عن كمية التماثلات البشرية - رمز خطي: الشبكة المائية - رمز مساحي: يمثل أنواع الارتفاعات بالحوض - رمز مساحي: يعبر عن كمية التماثلات التي تتغير من محطة رصد إلى أخرى - رمز مساحي: خطوط الحرارة الدنيا والمتوسطة	- الشكل: الدوائر أو النقط التي تعبر عن محطات الرصد في كل مدينة (ليس هناك مقياس) - الشكل: المباني التي لا تتعرض للمقياس - الشكل: تمثيل الشبكة المائية. تتعرض للمقياس متمثلا في أنهار رئيسية وأخرى ثانوية - الشكل: يتمثل في خطوط تعبر عن الحرارة (لا تتعرض للمقياس) - اللون: ألوان متباينة تعبر عن تماثلات مهمة ومتوسطة وضعيفة (عدم وجود قيمة اللون) - الهاشورات: عمودية تعبر عن الفترة الجافة



المصدر: الإحصاء العام للسكان والسكنى 2014، بتصرف

خريطة توزيع السكان بجهة الرباط - سلا - القنيطرة

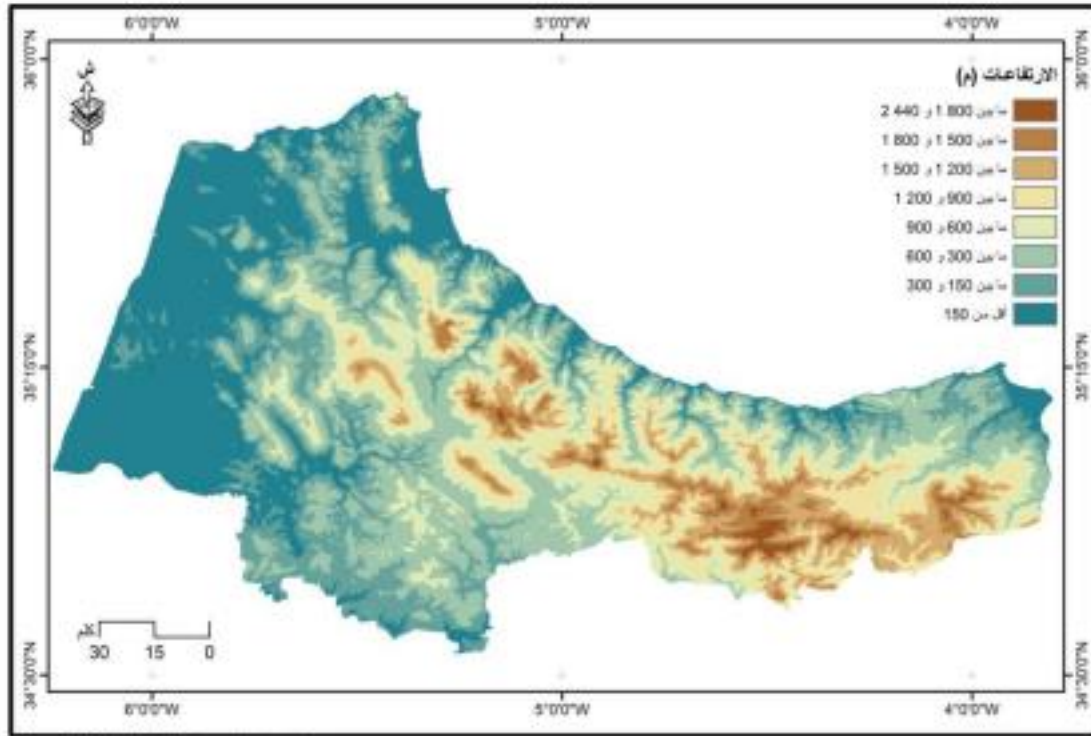
تحديد الخريطة	تحديد الثابت	تحديد المركبات	تحديد الرموز	تحديد المتغيرات البصرية
خريطة موضوعانية	توزيع السكان بجهة الرباط - سلا - القنيطرة	م.جغرافية: جهة الرباط - سلا - القنيطرة. م.كمية: حجم السكان بالنسمة. م.ترتيبية: ترتيب حجم السكان (فئات ذات حجم سكاني كبير إلى ضعيف).	- الرمز النقطي: يتجلى في تمثيل معطى السكان بأقاليم وعمالات الجهة. الرمز الخطي: يتجلى في الحدود الإدارية.	- الشكل: دوائر أو نقاط التي تعبر عن حجم السكان بالنسمة. - المقاس: هذه الدوائر تتعرض للمقاس (دوائر كبيرة، متوسطة وصغيرة).



المصدر: الإحصاء العام للسكان والسكنى 2014، بصرف

خريطة توزيع الكثافة السكانية بجهة الرباط - سلا - القنيطرة

تحديد المتغيرات البصرية	تحديد الرموز	تحديد المركبات	تحديد الثابت	نوع الخريطة
- اللون: لون بني متدرج يعبر عن الكثافة السكانية بحيث يكون داكنا كلما ارتفعت الكثافة ويصبح فاتحا مع انخفاض الكثافة.	- الرمز النقطي: يتجلى في تمثيل معطى الكثافات السكانية بأقاليم وعمالات الجهة. <u>الرمز الخطي</u> : يتجلى في الحدود الإدارية.	- جغرافية: جهة الرباط - سلا - القنيطرة. - كمية: الكثافة السكانية بالنسمة /كلم ² . - ترتيبية: ترتيب الكثافات السكانية (فئات ذات كثافة مرتفعة إلى ضعيفة).	توزيع الكثافة السكانية بجهة الرباط - سلا - القنيطرة	خريطة موضوعية



المصدر: نموذج رقمي للارتفاعات (NasaDEM)

خريطة توزيع الارتفاعات بجهة طنجة - تطوان - الحسيمة

نوع الخريطة	تحديد الثابت	تحديد المركبات	تحديد الرموز	تحديد المتغيرات البصرية
خريطة موضوعاتية	ارتفاعات جهة طنجة - تطوان - الحسيمة	م.جغرافية: خريطة جهة طنجة - تطوان - الحسيمة م.كمية: عدد ارتفاعات بالجهة م.ترتيبية: تصنيف الارتفاعات حسب أهميتها (مرتفعة، متوسطة، ضعيفة).	- رمز مساحي: يتمثل في توزيع الارتفاعات المختلفة بالجهة	- اللون: يعبر عن أنواع الارتفاعات بالجهة.